

STRATÉGIE

Globale de L'ENTREPRISE



Jardiman
Notre service est votre force





INTRODUCTION

L'entreprise MS Equipement est née en 2015 de la fusion de trois concessions agricoles John Deere. Laurent Marzin et Pierre Sardat, à l'origine de cette aventure, ont toujours mis l'humain au cœur de ce merveilleux challenge.

En 2021, Fabien Jouan et Pascal Beaudoin, salariés de l'entreprise, ont rejoint l'actionnariat du groupe lors de l'acquisition d'une quatrième concession agricole. Les expériences respectives des dirigeants leurs ont permis de prendre en compte dès le début le fait que les dirigeants passent mais que l'entreprise restent.

Leur objectif est donc clairement de faire en sorte que MS Equipement progresse et soit pérenne pendant qu'ils sont à sa tête et après. Les valeurs qu'ils insufflent aux équipes sont l'intégrité, l'engagement et la reconnaissance. La satisfaction des clients, des partenaires / fournisseurs et des collaborateurs est au cœur des préoccupations.

Sur le volet RSE, il va donc de soit pour les dirigeants d'adhérer à une démarche de progrès autour de la responsabilité de MS Equipement vis-à-vis de la société en général et de son environnement.



Jardiman
Notre service est votre force



NOTRE AMBITON

Faire de MS Equipement une entreprise où il fait bon travailler, un excellent partenaire commercial pour les clients et les fournisseurs, respectueux de son environnement.

1. PLAN STRATÉGIQUE GÉNÉRAL

Faire de MS Equipement une entreprise où il fait bon travailler :

- Faire que chaque équipier soit connu, reconnu et respecté par ses collègues, sa hiérarchie et la Direction.
- Permettre à chaque équipier d'évoluer intellectuellement, en savoir-faire et financièrement au sein de l'entreprise et notamment grâce à la formation
- Mettre à disposition des équipes un environnement de travail sûr, confortable et de préférence moderne.
- Mettre à disposition des équipes les outils nécessaires à l'accomplissement de leur mission.
- Aider chaque équipier à comprendre le sens de son travail et vivre la PASSION de notre métier

Un excellent partenaire commercial pour les clients et les fournisseurs,

- Atteindre un haut niveau de satisfaction client en se positionnant comme apporteur de solutions
- Proposer à nos clients des nouveaux services pour les aider à progresser dans leur propre activité
- Prendre en compte les attentes de nos fournisseurs en termes d'objectifs quantitatifs et financiers
- Prendre soin des données individuelles et informatiques qui nous sont confiées
- Entretenir les meilleures relations possibles avec nos fournisseurs et autres partenaires professionnels

Respectueux de son environnement.

- Tenir compte de l'impact de notre activité et limiter le gaspillage
- Prendre part aux efforts demandés collectivement
- Participer à la vie locale autour de nos agences et au tissu associatif
- S'engager dans une démarche de progrès



2. PLAN RSE

Motivé par notre volonté d'aller de l'avant de manière responsable et pérenne, MS Equipement intègre une démarche volontaire de Responsabilité Sociétale des Entreprises à travers la démarche de branche SEDIMA et la labellisation Lucie 26000.

Le développement de notre démarche RSE, s'inscrit dans le respect des lignes directrices du Pacte Mondial et de la norme ISO 26 000, et est axé sur la promotion et l'amélioration continue des trois domaines majeurs du Développement Durable : Economique, Environnemental et Social.



Economique



Environnementale



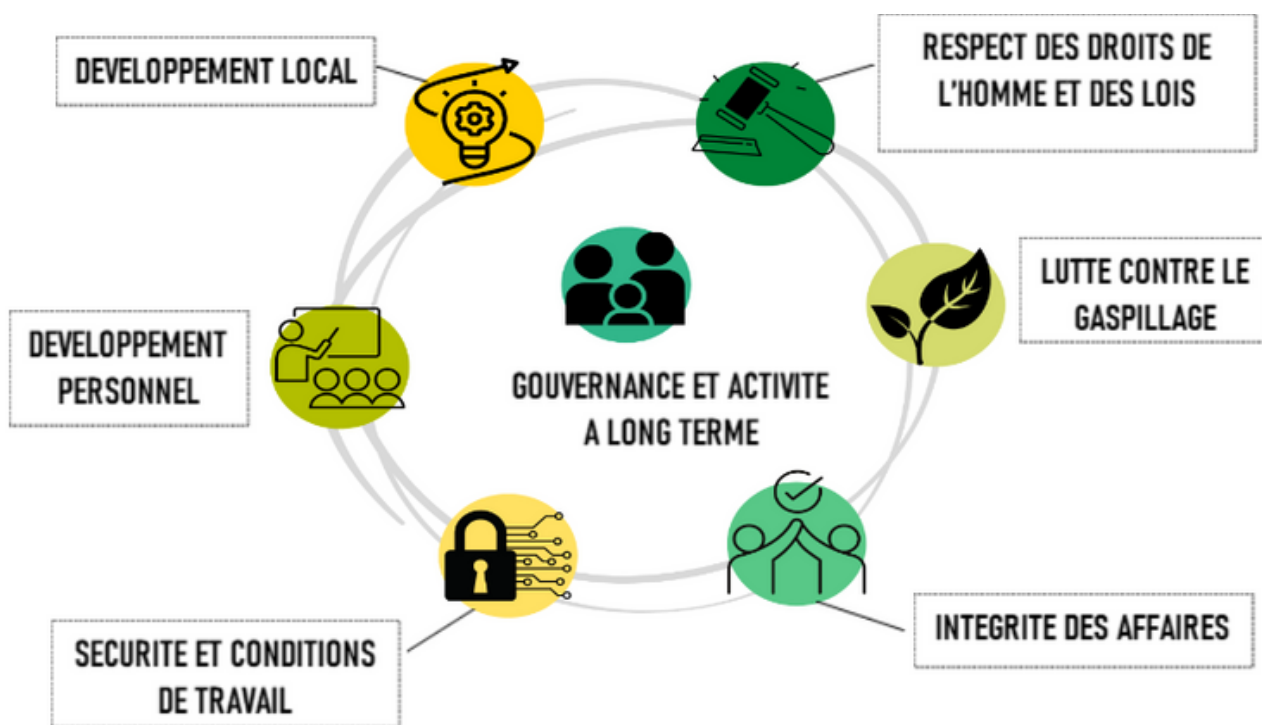
Social

La lutte contre la faim, deuxième objectif du développement durable, est pour nous le point crucial de notre engagement vis-à-vis de notre rôle de soutien de l'agriculture. Nous prenons très à cœur la réussite du maintien de l'activité de production de nos clients qui jouent un rôle essentiel dans la chaîne alimentaire.

Notre Politique RSE s'appuie sur un socle commun regroupant nos lignes directrices. Celles-ci seront déclinées par toutes nos agences dans le respect des règles que nous nous sommes fixées. L'expertise et le savoir-faire de MS Equipement s'appuient sur une grande expérience et une volonté d'amélioration continue.adeurs.

L'engagement dans cette démarche RSE est un gage de progrès et de pérennité dans le cadre d'une croissance partagée par l'entreprise, ses collaborateurs, ses clients, ses partenaires et plus largement le territoire et la société civile dans lesquels les activités de MS Equipement s'intègrent.

Fort de cette dynamique et souhaitant poursuivre nos efforts en matière de développement durable, MS Equipement s'attache à favoriser, à chaque étape, l'implication des différentes parties prenantes. Pilotée par la Direction du groupe, la politique RSE de MS Equipement va être animée dans chacune des agences par un réseau d'ambassadeurs.



NOTRE DÉMARCHE RSE

DÉVELOPPEMENT LOCAL

Avec un fort ancrage territorial de son activité agricole / Jardinage et la multiplicité de ses agences, MS Equipement est très impliqué dans le tissu local breton. Il va donc de soi d'essayer de prendre part à cette vie locale et de s'investir auprès des associations locales, parfois en lien avec nos métiers et parfois touchant le plus grand nombre. Nos partenariats et mécénats sont nombreux et notamment avec le monde du sport car à nos yeux, le sport rapproche les personnes quel que soit leurs origines et leur milieu social.

DÉVELOPPEMENT PERSONNEL

Parce que ce sont les hommes et les femmes qui façonnent MS Equipement au quotidien, l'humain est placé au cœur de sa stratégie, en développant une gestion des ressources humaines au plus proche de ses collaborateurs. MS Equipement s'attache à fournir à ses collaborateurs les clés pour un développement individuel et collectif. Parcours d'intégration, formations, développement des compétences, promotion interne, évolution de carrière : MS Equipement déploie une politique d'apprentissage forte lui permettant de mettre en mouvement des jeunes sur nos métiers en pleine évolution tout en offrant à chacun la possibilité de grandir avec l'entreprise.

SÉCURITÉ ET CONDITION DE TRAVAIL

Toute personne travaillant pour ou avec MS Equipement a droit à un environnement de travail lui assurant santé et sécurité. La préservation de la santé et de la sécurité des collaborateurs et des tiers dans le cadre de ses activités est une priorité absolue pour MS Equipement. Nous nous engageons à prendre toutes les mesures nécessaires pour prévenir les accidents. Toutes les agences et tous les collaborateurs sont sensibilisés et impliqués dans la démarche de prévention de l'entreprise. La sécurité est l'affaire de tous. MS Equipement veut consolider son capital humain en donnant un sens au travail des femmes et des hommes qui ont choisi ses métiers, en offrant les conditions de travail les plus favorables possibles pour attirer et fidéliser les talents, et encourageant un dialogue social continu et de qualité.

RESPECT DES DROITS DE L'HOMME ET DES LOIS

MS Equipement s'engage en son sein à observer les réglementations internationales, nationales, locales ainsi que les règles de déontologie et attend de tous ses collaborateurs ainsi que des parties prenantes de l'entreprise le même engagement. Professionnelle relative à ses activités, MS Equipement vise à garantir la protection des informations personnelles de nos clients, employés et partenaires commerciaux. Nous nous engageons à collecter, traiter et stocker ces données de manière transparente, sécurisée et conforme à la réglementation en vigueur, tout en favorisant leur utilisation responsable et éthique. Notre politique inclut des mesures de sécurité, des procédures de gestion des données, et des engagements en matière de sensibilisation et de formation pour assurer le respect et la protection des informations confidentielles.

LUTTE CONTRE LE GASPILLAGE

MS Equipement s'engage à limiter ses consommations de ressources naturelles, à en limiter le gaspillage et à favoriser le recyclage.

INTÉGRITÉ DES AFFAIRES

MS Equipement attache une importance primordiale à l'intégrité qui doit au quotidien gouverner ses relations commerciales et ses pratiques professionnelles. En croissance continue, MS Equipement intègre chaque année des nouveaux collaborateurs et interagit avec de nombreux partenaires. C'est pourquoi, MS Equipement a choisi de formaliser l'ensemble de ses règles de conduite dans une charte éthique que chacun se doit de respecter.

GOUVERNANCE ET ACTIVITÉ À LONG TERME

Les actionnaires sont des membres actifs de l'entreprise. Leur expérience du terrain, des clients et des fournisseurs et leur présence aux côtés des équipes sont essentiels pour le maintien des relations d'homme à homme. La pérennité de l'entreprise est le leit motiv des dirigeants et toutes les décisions sont orientées dans ce sens. La volonté de garder l'entreprise à la pointe de la profession sont aussi un gage majeur de réussite et de motivation des équipes qui comprennent l'intérêt à long terme.

